

附件 2

序号	试点单位名称
1	湖南新雷特 商务公司 湖南商务职 术学院

说明：1. 案例类型
2. 案例特点

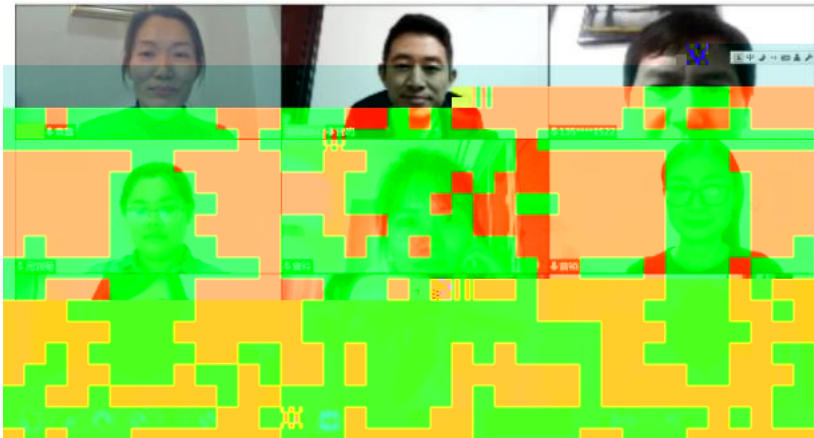
学，采用线
投身学习，
学习与抗疫

学模式
人才培养模

程
“双导师”

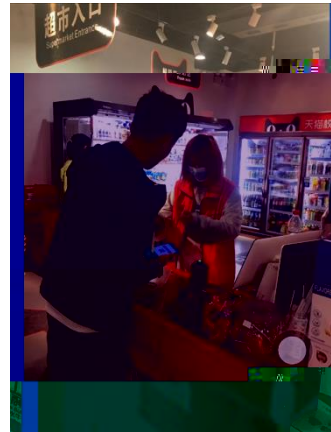
素质
方式

2020





2



3

19统计与会计3

签到 问卷 抢答 选人 评分 测验 活动库

抢答 03-10 16:40

调查时间和调查期限的含义

抢答 03-10 16:20

2、调查单位与填报单位的关系是()。A、二者是一致的 B、二者有时是一致的 C、二者没有关系 D、调查单位大于...

抢答 03-10 16:17

调查项目是什么?

选人 03-10 16:12

某市规定1999年工业经济活

测验 03-10 16:10

动成果年报呈报时间是2000年1月31日,其调查时间为()。

抢答 03-10 09:57

5、统计调查的基本要求有()、()、()、()。

(课堂互动)



